

Dateien sichern und wiederherstellen mit Windows Vista – Teil 3: Die automatische Dateisicherung

[Produkte anzeigen, auf die sich dieser Artikel bezieht](#)

Dieser Artikel ist **Teil 3** zum Thema **Dateien sichern und wiederherstellen mit Windows Vista**. Wir zeigen Ihnen hier, wie Sie die wichtigsten **Dateien automatisch sichern**.

Artikel-ID	: 953084
Geändert am	: Freigegeben
Version	: 1.1

Um die anderen Kapitel aufzurufen, nutzen Sie bitte die Links am Ende des Artikels.

Hier finden Sie eine Übersicht zu allen Kapiteln dieses Themas:

- Teil 1: Die Sicherungsoptionen
- Teil 2: Die PC-Komplettsicherung
- Teil 3: Die automatische Dateisicherung
- Teil 4: Sicherungseinstellungen ändern und anpassen
- Teil 5: Wiederherstellen eines PC-Abbildes
- Teil 6: Wiederherstellen einzelner Dateien

Bitte schließen Sie wiederum ein externes Sicherungsgerät an, bevor Sie den Anweisungen folgen.

Hierbei bieten sich externe Festplatten, USB-Wechseldatenträger mit großer Speicherkapazität oder CD- bzw. DVD-Sicherungsgerät sollte ausreichend freien Speicherplatz bieten - etwa die doppelte Menge der auf dem Quellmedium. Falls Sie einen DVD- oder CD-Brenner einsetzen, sollten Sie ausreichend beschreibbare Datenträger bereithalten.

Wiederum sollten Sie vor der Datenspeicherung alle Anwendungen beenden, die Sie nicht unbedingt beenden müssen.

Hinweis: Mögliche Sicherheitshinweise der Benutzerkontensteuerung sollten Sie grundsätzlich mit einem Mausklick bestätigen.

Dateien sichern

1. Klicken Sie im Bereich **Sicherung von Dateien oder des ganzen Computers** auf die Schaltfläche **Dateien sichern**.

Schützen Sie Dateien und den Computer durch Sicherungen

Sicherung von Dateien oder des ganzen Computers

Legen Sie Sicherungskopien Ihrer Dateien und Ordner an.

Windows Complete PC-Sicherung und Wiederherstellungsabbild des gesamten Computers erstellen. Dies kann zur Wiederherstellung nach einem Hardwarefehler verwendet werden.

Es wurde keine Abbild durch Windows Complete PC-Sicherung und Wiederherstellung angelegt.

Art der Sicherung festlegen

Wiederherstellung von Dateien oder des ganzen Computers

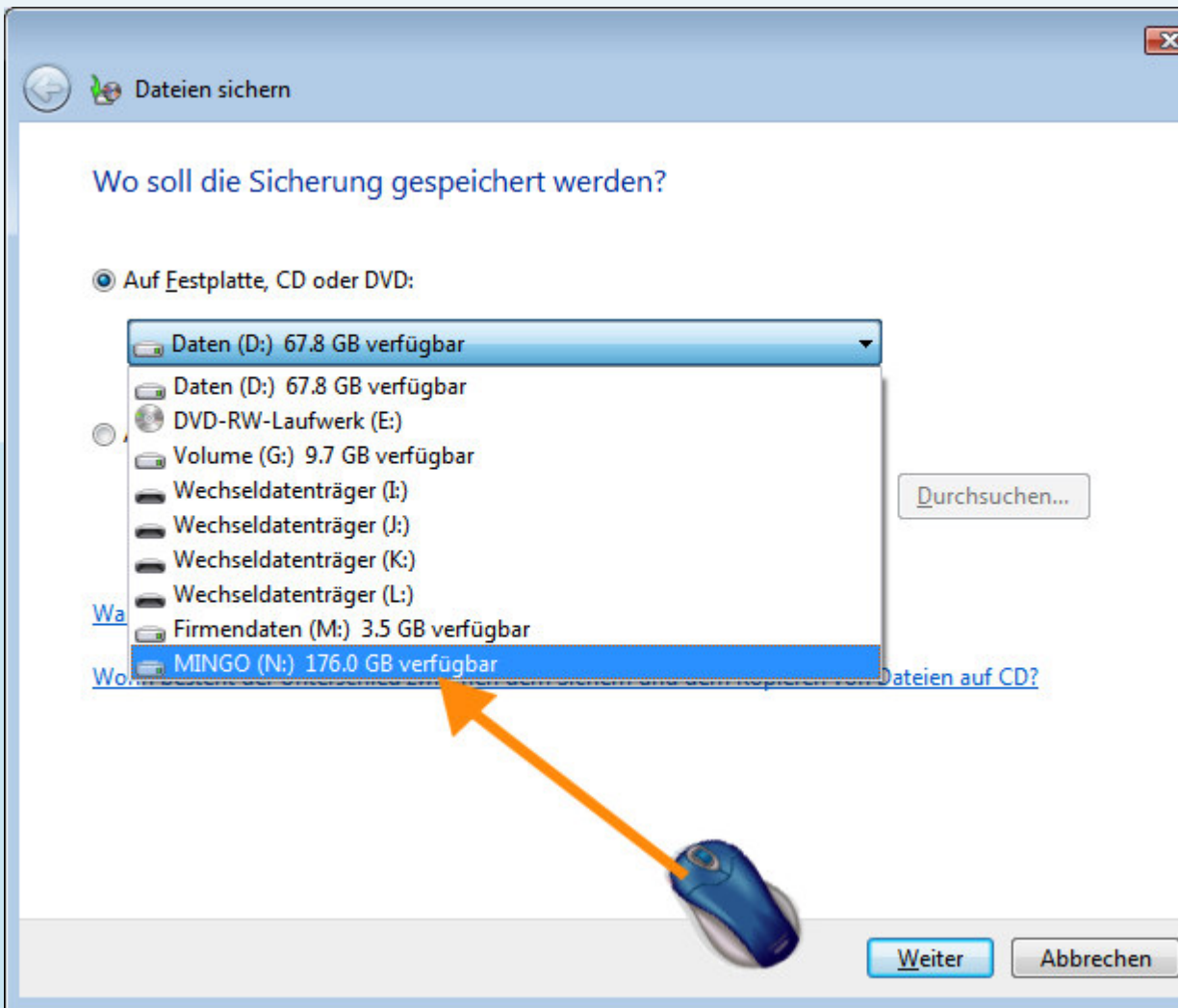
Stellen Sie Dateien und Ordner von einer Sicherung wieder her.

Mit Schattenkopien lassen sich Vorgängerversionen von Daten wiederherstellen, die zufällig verändert oder gelöscht wurden. [Was sind Schattenkopien?](#)

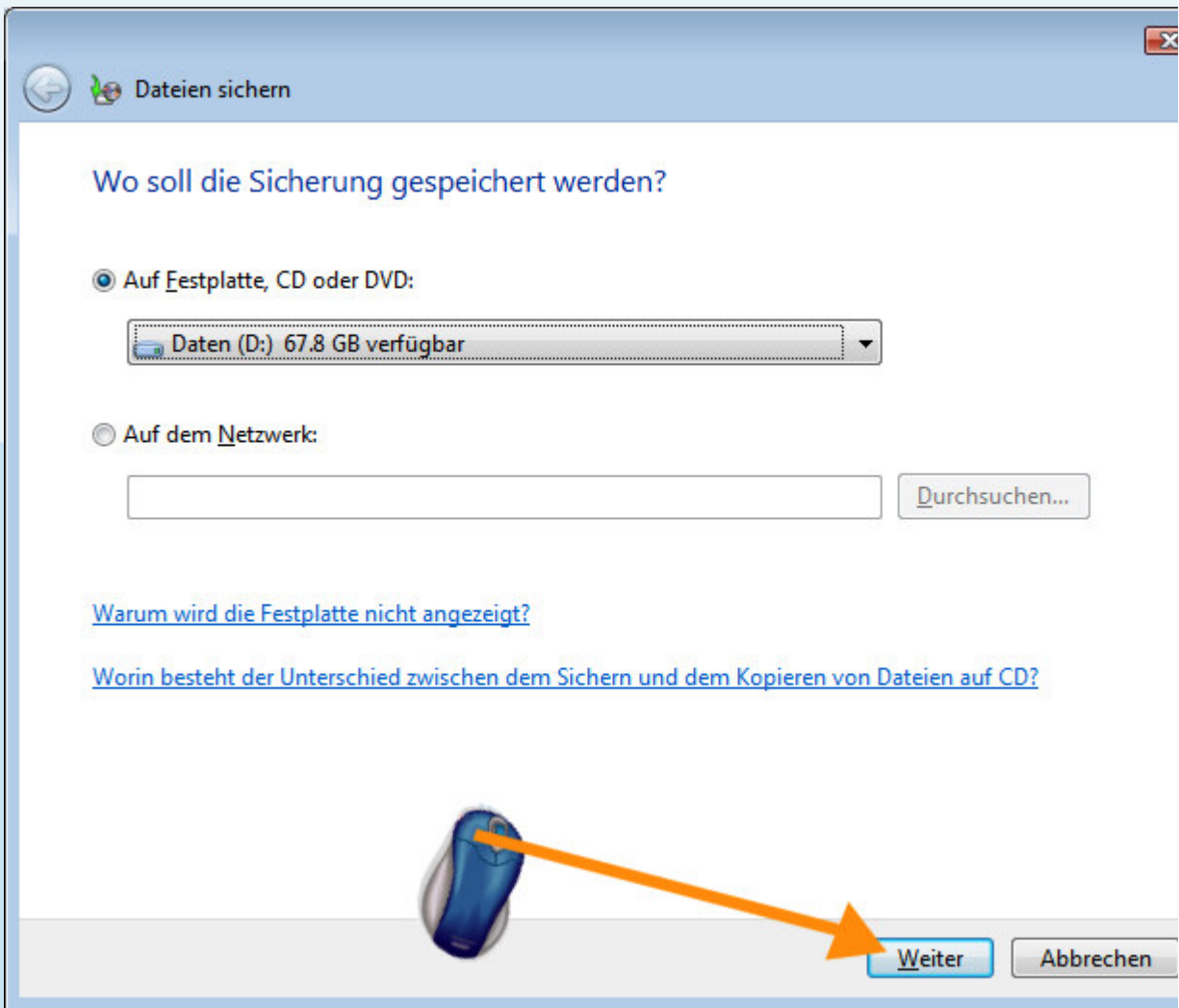
Den gesamten Computer anhand eines Abbilds von Windows Complete PC-Sicherung und Wiederherstellung wiederherstellen.

Über die Systemwiederherstellung Probleme beheben und Änderungen an Windows rückgängig machen

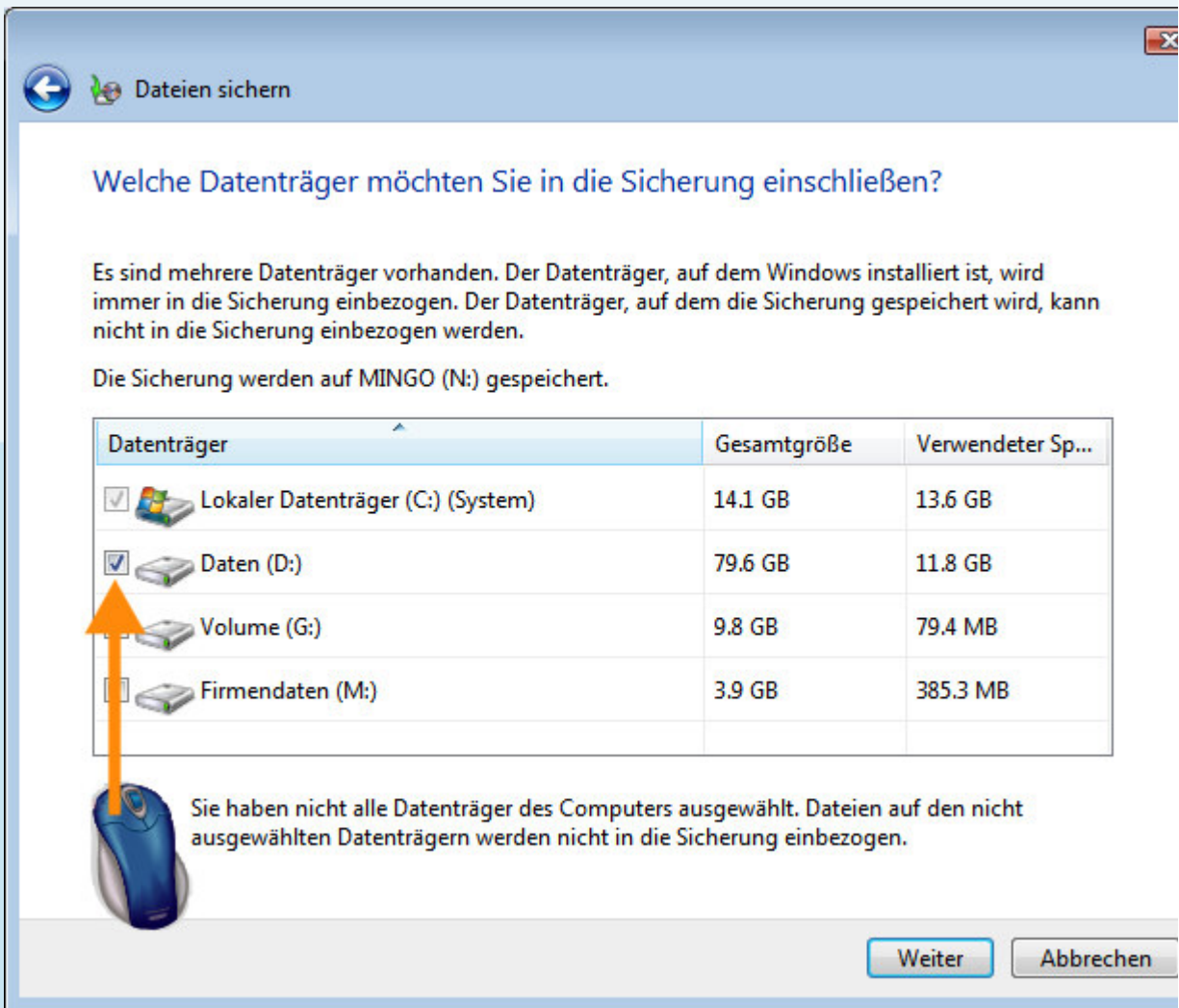
2. Windows Vista beginnt mit der Suche nach geeigneten Sicherungsgeräten. Im folgenden Dialogfenster können Sie wiederum entscheiden, ob Sie die Daten auf DVDs schreiben oder für die Sicherung eine externe Festplatte (oder ein verfügbares Laufwerk) oder ein Netzwerkkontingent (sofern verfügbar) bevorzugen. Suchen Sie bei dem Sicherungsgerät Ihrer Wahl den passenden Pfad, indem Sie auf den kleinen Pfeil klicken und den entsprechenden Eintrag markieren.



3. Klicken Sie mit der linken Maustaste auf **Weiter**.

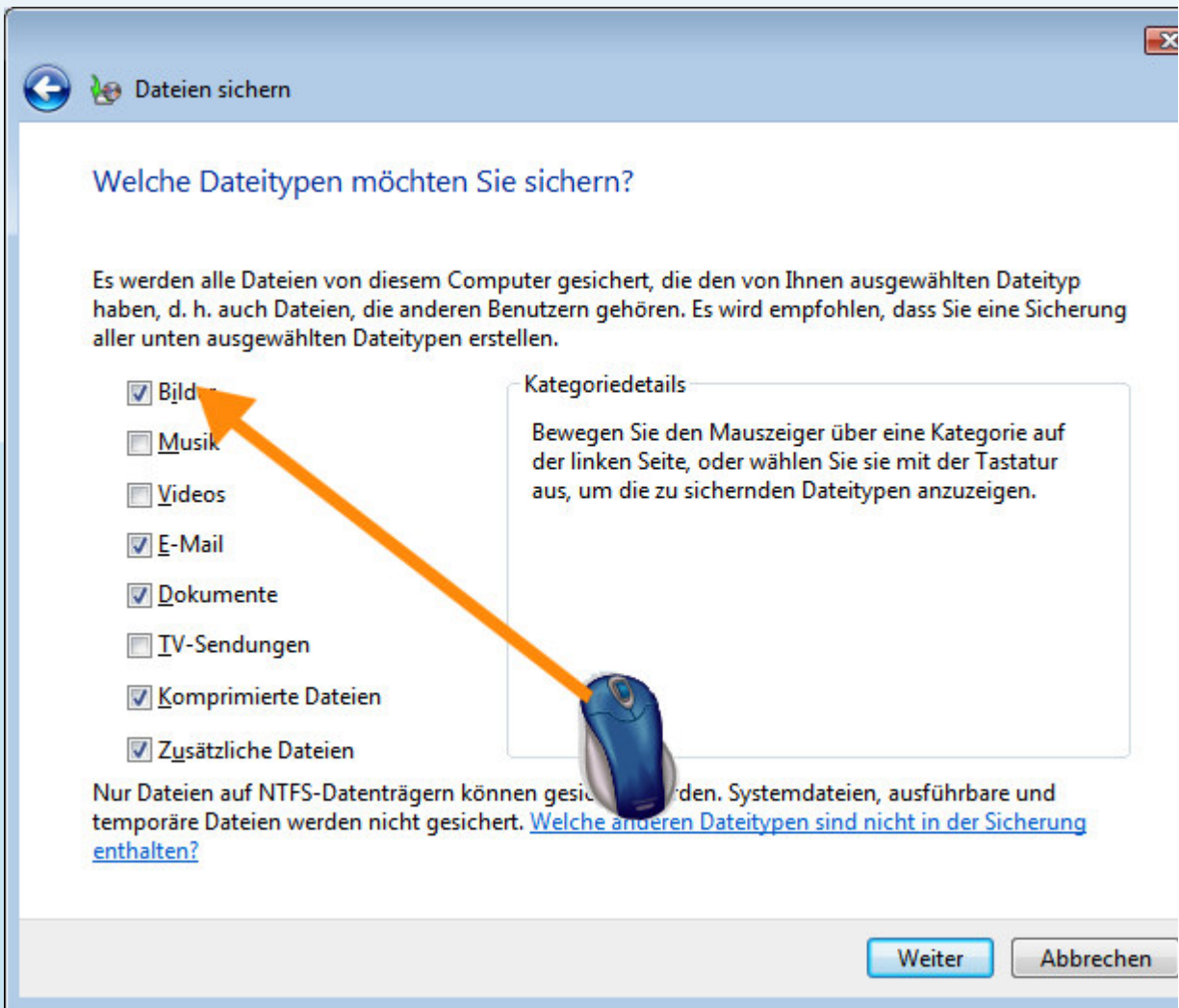


4. Falls Sie mehrere Laufwerke oder Partitionen eingerichtet haben, können Sie im folgenden Dialogfenster bes welchen Volumes (logische und physikalische Laufwerke) Sie die Daten sichern möchten. Dazu setzen Sie je einen Haken vor das zu sichernde Volume. Wenn Sie sich unsicher sind, setzen Sie im Zweifelsfall bei allen F Haken. Falls der Assistent nur das Stammlaufwerk: **Lokaler Datenträger (C:)** findet, ist keine Auswahl nötig. Das Stammlaufwerk mit allen Systemdateien wird automatisch einbezogen.

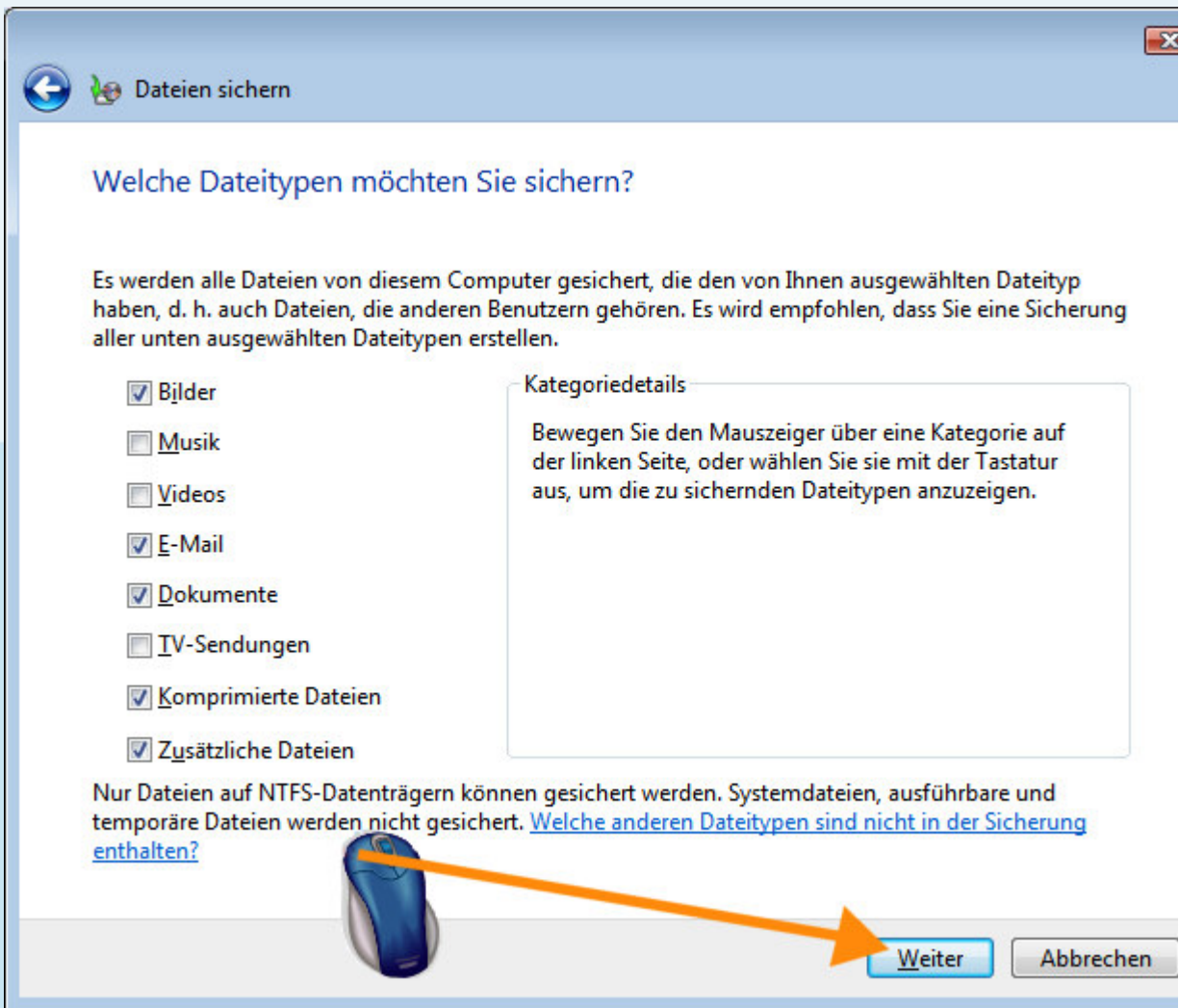


- Nun folgt im Dialogfenster **Welche Dateitypen möchten Sie sichern?** die Auswahl der für Sie wichtigen D... Sie mit einem Mausklick einen Haken in das Kästchen vor den jeweiligen Eintrag setzen, beziehen Sie alle D... in die Sicherung mit ein. Klicken Sie nach Bedarf noch einmal auf das Kästchen, um den Haken zu löschen u... von der Sicherung auszuschließen.

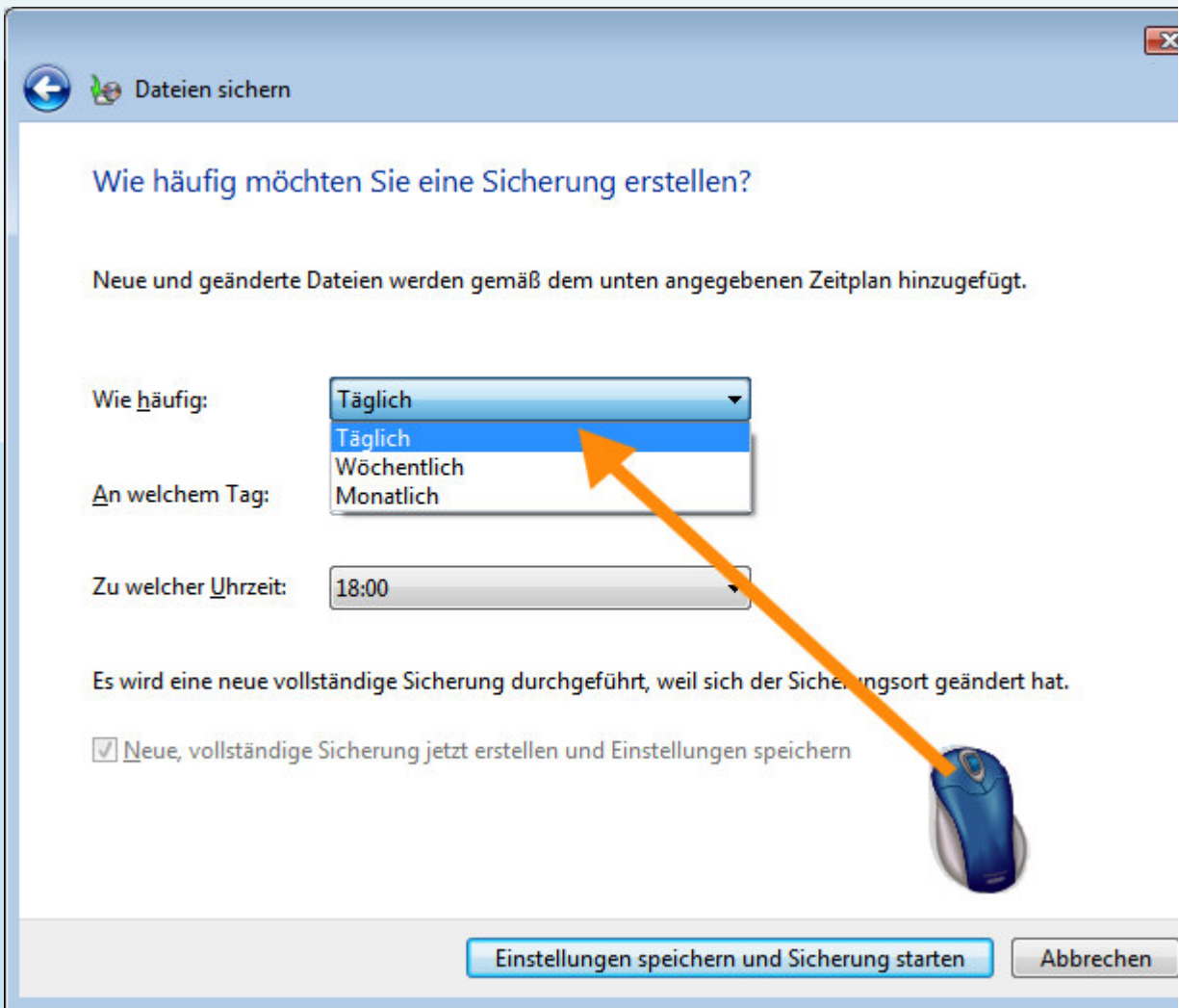
Unbedingt einschließen sollten Sie die folgenden Elemente: **Bilder, E-Mail, Dokumente**. Auch die Sicherung **Videos, Komprimierten Dateien** und **Zusätzlichen Dateien** ist sicherlich sinnvoll, meist aber nicht so wie Backup Ihrer Mails und Dokumente.



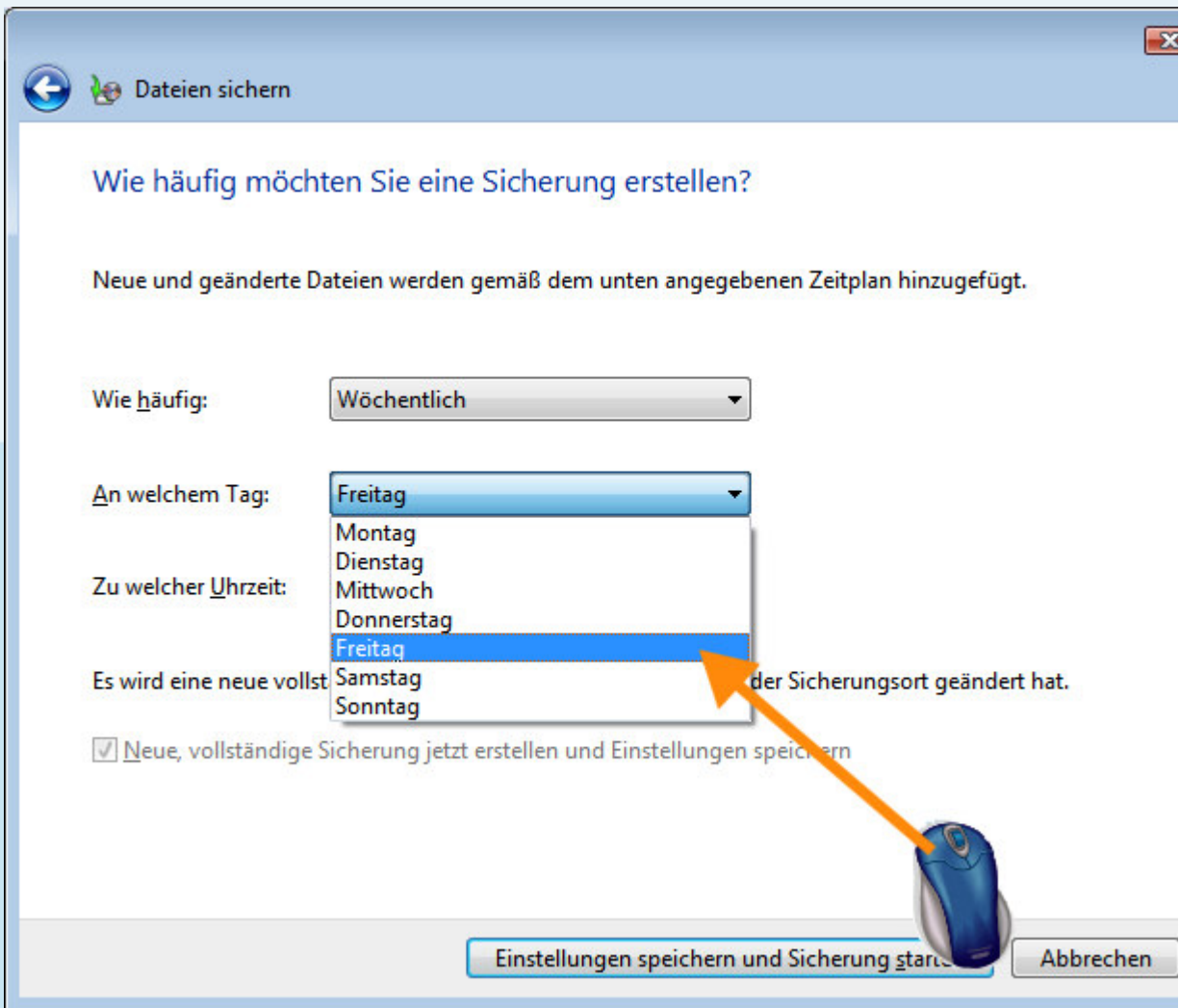
6. Bestätigen Sie Ihre Auswahl mit einem Mausklick auf **Weiter**.



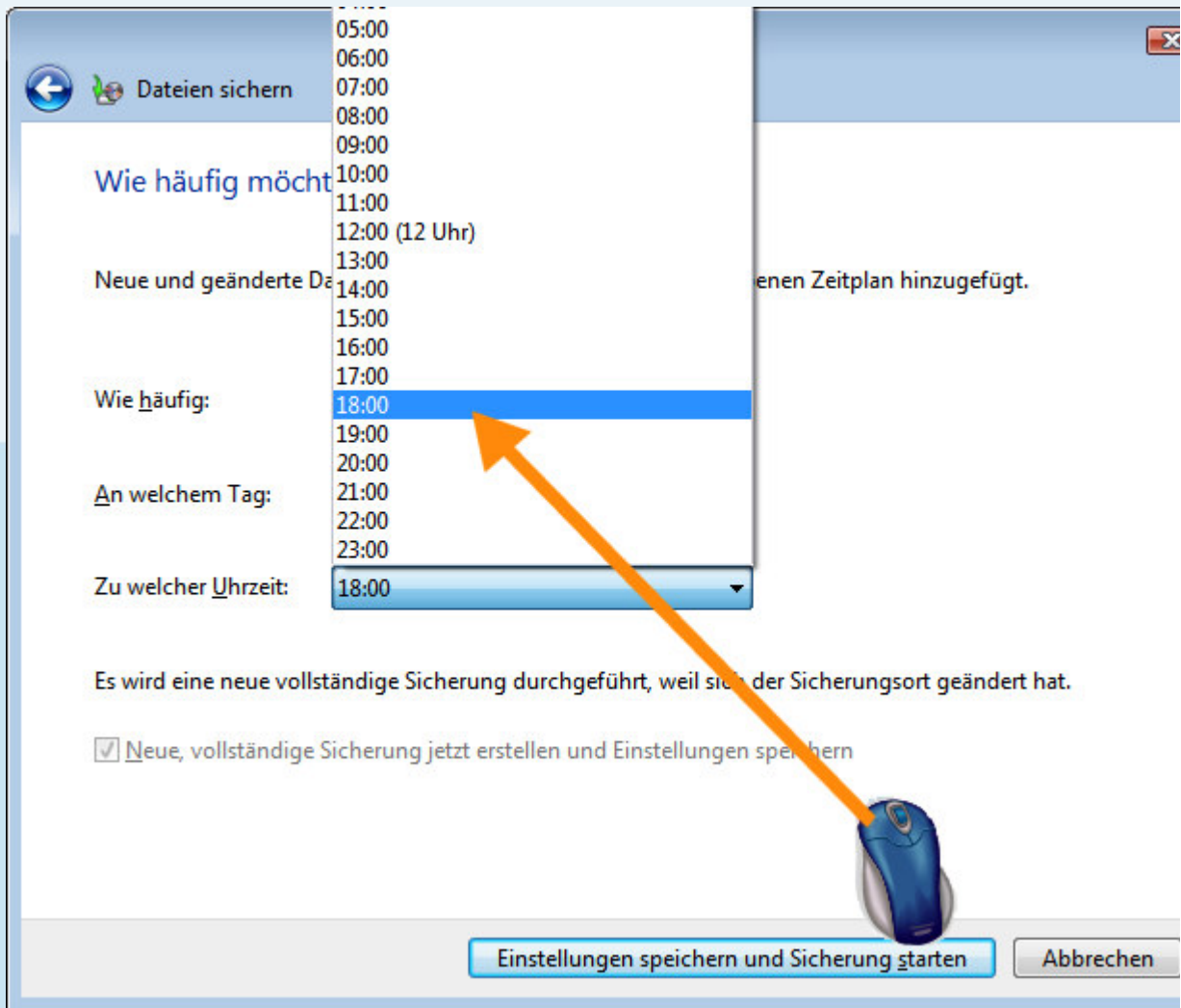
7. Nun legen Sie im Dialogfeld **Wie häufig möchten Sie eine Sicherung erstellen?** einen Turnus für künftig Sicherungsprozesse fest, die dann automatisch ablaufen. Unter **Wie häufig** können Sie den Zeitraum bestin **Wöchentlich** oder **Monatlich**. Wenn Sie den PC beruflich oder sehr häufig nutzen, sollten Sie sich für **Täglich** Andernfalls reicht die Option **Wöchentlich**. Klicken Sie den entsprechenden Eintrag an.



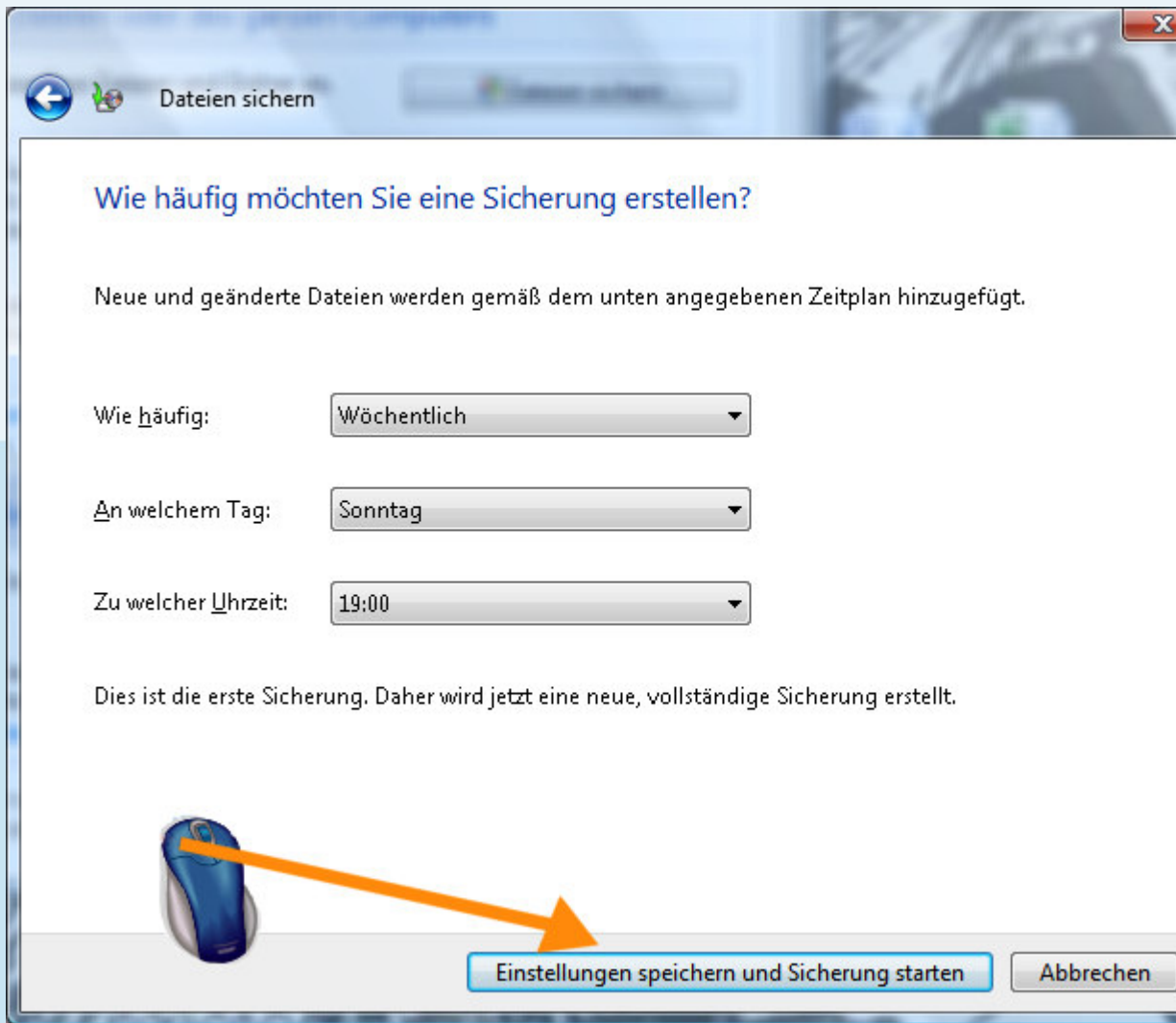
8. Für den Fall, dass Sie sich für **Wöchentlich** entschieden haben, können Sie unter **An welchem Tag** auch den Wochentag bestimmen. Klicken Sie den gewünschten Tag an, sinnvoll ist der **Freitag**. Wenn Sie sich aber für **Täglich** entschieden haben, entfällt diese Auswahl.



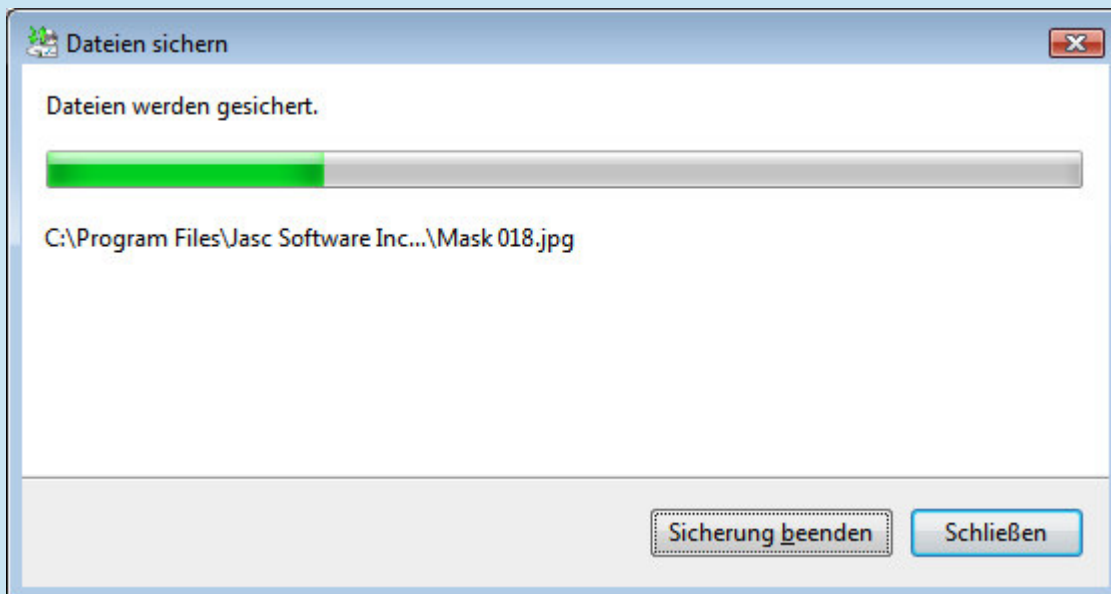
9. Unter **Zu welcher Uhrzeit** stellen Sie ein, wann die Sicherung stundengenau starten soll. Sinnvoll ist, dass der Sicherung beginnt, wenn Sie Ihre Arbeit beendet haben, zumindest an diesem Tag keine weiteren, nicht bearbeiten und den PC im Anschluss herunterfahren. Klicken Sie beispielsweise auf den Eintrag **18.00**, falls gewöhnlich die PC-Arbeit abschließen.



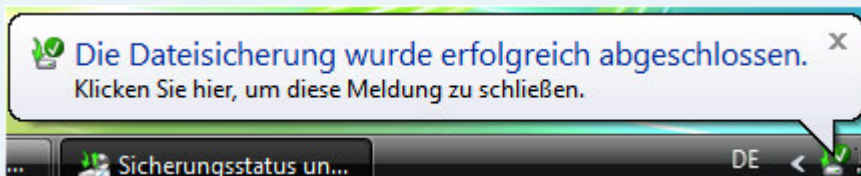
10. Klicken Sie dann auf den kleinen Kasten **Neue, vollständige Sicherung jetzt erstellen und die Einstellungen speichern**. Sollte dieser Eintrag inaktiv sein, wurde bereits zu einem früheren Zeitpunkt eine Sicherung durchgeführt. In diesem Fall klicken Sie auf die Schaltfläche **Einstellungen speichern und Sicherung starten**.



11. Die Datensicherung beginnt. Dieser Vorgang dauert einige Minuten – abhängig von der Datenmenge, den ge... und dem gewählten Zielmedium. In späteren Sicherungsprozessen verläuft die Speicherung wesentlich schn... Vista nur noch Dateien sichert, die nicht bereits auf dieses Zielmedium geschrieben wurden.



12. Erscheint am rechten unteren Rand des Windows Desktops die Meldung **Die Dateisicherung wurde erfolgreich abgeschlossen**, ist die Backup-Prozedur beendet. Sie können nun den PC herunterfahren.



Informationsquellen

Die weiteren Teile des Themas **Dateien sichern und wiederherstellen mit Windows Vista** sind:

Teil 1: (<http://support.microsoft.com/kb/953082/DE/>) Die Sicherungsoptionen

Teil 2: (<http://support.microsoft.com/kb/953083/DE/>) Die PC-Komplettsicherung

Teil 3: Die automatische Dateisicherung (dieser Artikel)

Teil 4: (<http://support.microsoft.com/kb/953085/DE/>) Sicherungseinstellungen ändern und anpassen

Teil 5: (<http://support.microsoft.com/kb/953086/DE/>) Wiederherstellen eines PC-Abbildes

Teil 6: (<http://support.microsoft.com/kb/953087/DE/>) Wiederherstellen einzelner Dateien

Die Informationen in diesem Artikel beziehen sich auf:

- Windows Vista Ultimate

Keywords: kbsfs kbhowto KB953084

Microsoft stellt Ihnen die in der Knowledge Base angebotenen Artikel und Informationen als Service-Leistung zur Verfügung. Microsoft übernimmt keinerlei Gewährleistung dafür, dass die angebotenen Artikel und Informationen auch in Ihrer Einsatzumgebung die erwünschten Ergebnisse erzielen. Die Entscheidung darüber, ob und in welcher Form Sie die angebotenen Artikel und Informationen nutzen, liegt daher allein bei Ihnen. Mit Ausnahme der gesetzlichen Haftung für Vorsatz ist jede Haftung von Microsoft im Zusammenhang mit Ihrer Nutzung dieser Artikel oder Informationen ausgeschlossen.

Bitte geben Sie Ihr Feedback zu diesem Artikel ab.

Hat Ihnen dieser Artikel bei der Lösung Ihres Problems weitergeholfen?

- Ja
 Nein
 Teilweise
 Ich weiß es noch nicht

	Stimme völlig zu							
	9	8	7	6	5	4	3	2
Der Artikel ist leicht verständlich	<input type="radio"/>	<input type="radio"/>	<input type="radio"/>	<input type="radio"/>	<input type="radio"/>	<input type="radio"/>	<input type="radio"/>	<input type="radio"/>
Der Artikel ist sehr genau	<input type="radio"/>	<input type="radio"/>	<input type="radio"/>	<input type="radio"/>	<input type="radio"/>	<input type="radio"/>	<input type="radio"/>	<input type="radio"/>

Zusätzliche Anmerkungen:

Hinweis: Leider können wir keine Kommentare persönlich beantworten.

Absenden

Benötigen Sie weitere Hilfe?

Wenden Sie sich per E-Mail, Telefon oder Online an einen Microsoft Supportmitarbeiter.

Hilfe und Support